

Tryckmätare

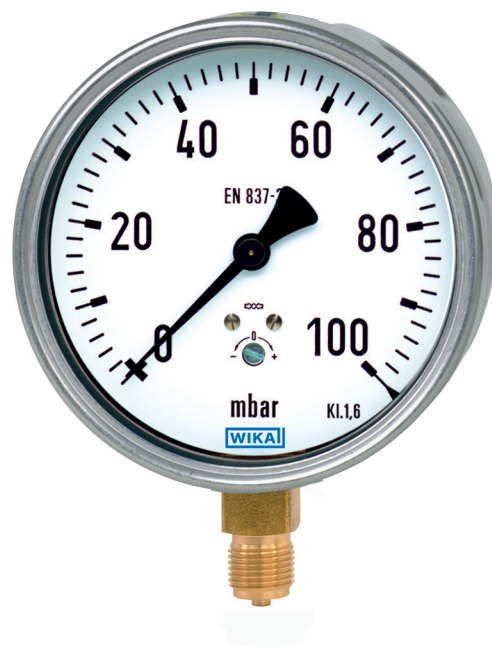
låga tryck serie 2060

husdim 160 mm

Datablad **02.16.04**

utg.23.01

Utförande	Tryckmätare i standardutförande för mätning av låga, torra och gasformiga, icke aggressiva mätmedier
Design	EN 837-3
Serie	2060
WIKÄ typnr	612.20
Husdiameter	Dim 160 mm
Mät noggrannhet	kl. 1,6%
Hus	Kromnickelstål med bajonettfattad kapsel
Glas	Instrumentglas
Mätsystem	Medieberörda delar av kopparlegering
Tryckenhet	mbar, mmvp, mmvp/Pa, Pa, kPa, psi, mmHg
Skala	Vit skala av aluminium
Nolljustering	Nolljustering med skruv framifrån genom glaset
Tryckanslutning	G3/8", G1/2" eller 1/2"NPT
Montering	Fristående montering, bakfläns för väggmontage, frontfläns eller bygelmontage för panelmontage
Skyddsklass	IP 54 enligt EN 60529/IEC 529
Lägsta tryckområde	6 mbar
illätet arbetstryck	Hela skalvärdet vid vilande belastning. 90% av skalvärdet vid växlande belastning
Tillåten temperatur	Medietemperatur max -20 till +100°C Med bakåtriktad anslutning max +80°C Omgivningstemperatur -20 till +60°C
Certifikat	Certifikat EN 10204 kan levereras mot tillägg Materialintyg EN 10204-2.2 Materialcertifikat EN 10204-3.1
Kalibrering	Option med ackrediterad kalibrering med kalibreringsbevis enligt ISO/IEC 17025:2018 (SWEDAC)
Specialutförande	Utförande fettfri för syrgas Skala med färgade fält eller kundlogo



2060
Nedåtriktad
fristående



2061
Bakåtriktad
fristående



2065
Nedåtriktad
bakfläns



2067
Bakåtriktad
frontfläns



2068
Bakåtriktad
bygelmontage



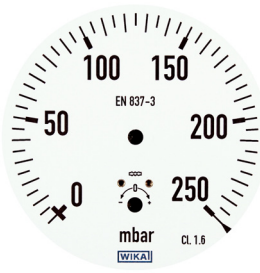
2069
Nedåtriktad
frontfläns

Tryckmätare

låga tryck serie 2060

husdim 160 mm

Datablad **02.16.04**



Tryckområde	Skalvärde	Delstreck
0-6 mbar	0,1	60
0-10 mbar	0,2	50
0-16 mbar	0,5	32
0-25 mbar	0,5	50
0-40 mbar	1,0	40
0-60 mbar	1,0	60
0-100 mbar	2,0	50
0-160 mbar	5,0	32
0-250 mbar	5,0	50
0-400 mbar	10,0	40
-6/0 mbar	0,1	60
-10/0 mbar	0,2	50
-16/0 mbar	0,5	32
-25/0 mbar	0,5	50
-40/0 mbar	1,0	40
-60/0 mbar	1,0	60
-100/0 mbar	2,0	50
-160/0 mbar	5,0	32
-250/0 mbar	5,0	50
-400/0 mbar	10,0	40

Mätnoggrannhet

Max tillåten onoggrannhet 1,6%

Mätnoggrannheten räknas i procent av tryckmätarens slutgradering. Avvikelsen 1,6% kan förekomma \pm över hela skalområdet vid normaltemperatur +20°C. Ex. tryckområde 0-100 mbar har avvikelse \pm 1,6 mbar

Temperaturpåverkan

Temperatur över eller under +20°C påverkar noggrannheten. Driftstemperatur över eller under +20°C försämrar noggrannheten med 0,6 procentenheter per +10°C. Ex vid driftstemperatur +40°C är onoggrannheten \pm 2,8%.

Tryckenhet mbar

Låga tryck mäts som standard i enhet mbar

10 mbar = 0,01 bar

10 mbar = 100 mmvp

10 mbar = 1000 Pa = 1 kPa

10 mbar = 0,145 psi

Alternativa utföranden

Över- undertryckssäkerhet

10 ggr övertryckssäker från mätområde 0-40 mbar

3 ggr övertryckssäker vid mätområde < 0-40 mbar

10 ggr undertryckssäker från mätområde -40/0 mbar

3 ggr undertryckssäker vid mätområde < -40/0 mbar

Syrafast mätsystem

Utförande med syrafast mätsystem för mätning av aggressiva medier eller vid korrossiv miljö

Se typ 2860 enligt datablad 02.07.01

Precisionsutförande

Bättre mätnoggrannhet än 1,6%

Precisionsutförande med mätnoggrannhet 0,6%

Se typ 612.20 enligt datablad PM 06.09

Med inbyggd elektrisk kontakt

Utförande med en eller två elektriska kontakter med brytande och/eller slutande funktion







Se typ PGS43 enligt datablad PV 24.03

Tryckmätare

låga tryck serie 2060

husdim 160 mm

Datablad **02.16.04**

Best.nr husdim 160 mm anslutning G1/2							
		2060	2061	2065	2067	2068	2069
Anslutning	Tryckområde	Nedåt	Bakåt	Bakfläns	Frontfläns	Bygel	Frontfläns
G1/2	0-6 mbar	20606217	x	20656217	x	x	20696217
G1/2	0-10 mbar	20606219	x	20656219	x	x	20696219
G1/2	0-16 mbar	20606220	x	20656220	x	x	20696220
G1/2	0-25 mbar	2606222	x	20656222	x	x	20696222
G1/2	0-40 mbar	20606224	x	20656224	x	x	20696224
G1/2	0-60 mbar	20606225	x	20656225	x	x	20696225
G1/2	0-100 mbar	20606226	x	20656226	x	x	20696226
G1/2	0-160 mbar	20606227	x	20656227	x	x	20696227
G1/2	0-250 mbar	20606228	x	20656228	x	x	20696228
G1/2	0-400 mbar	20606229	x	20656229	x	x	20696229
G1/2	-6/0 mbar	20606251	x	20656251	x	x	20696251
G1/2	-10/0 mbar	20606252	x	20656252	x	x	20696252
G1/2	-16/0 mbar	20606253	x	20656253	x	x	20696253
G1/2	-25/0 mbar	20606254	x	20656254	x	x	20696254
G1/2	-40/0 mbar	20606255	x	20656255	x	x	20696255
G1/2	-60/0 mbar	20606256	x	20656256	x	x	20696256
G1/2	-100/0 mbar	20606257	x	20656257	x	x	20696257
G1/2	-160/0 mbar	20606258	x	20656258	x	x	20696258
G1/2	-250/0 mbar	20606259	x	20656259	x	x	20696259
G1/2	-400/0 mbar	20606260	x	20656260	x	x	20696260
G1/2	-20+20 mbar	x	x	x	x	x	x
G1/2	-20+40 mbar	x	x	x	x	x	x
G1/2	-30+30 mbar	x	x	x	x	x	x
G1/2	-40+20 mbar	x	x	x	x	x	x

Tryckområden markerade med x endast vid specialtillverkning

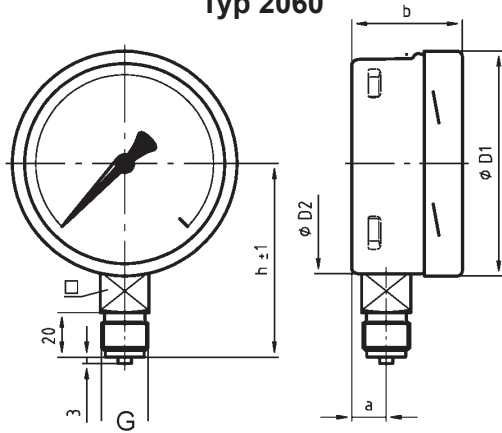
Tryckmätare

låga tryck serie 2060

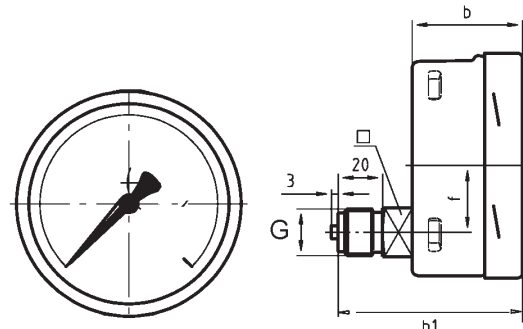
husdim 160 mm

Datablad 02.16.04

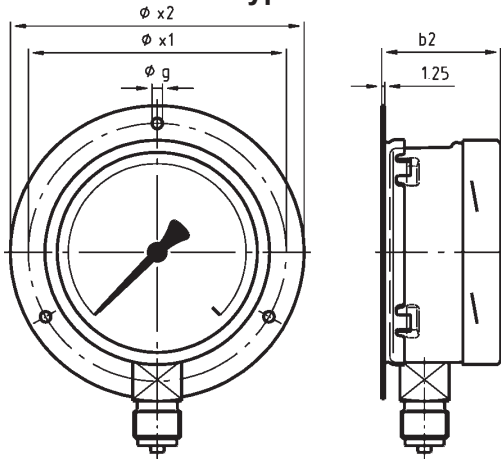
Typ 2060



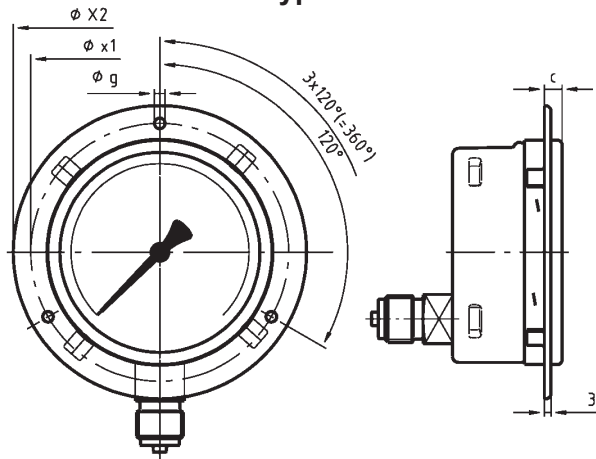
Typ 2061



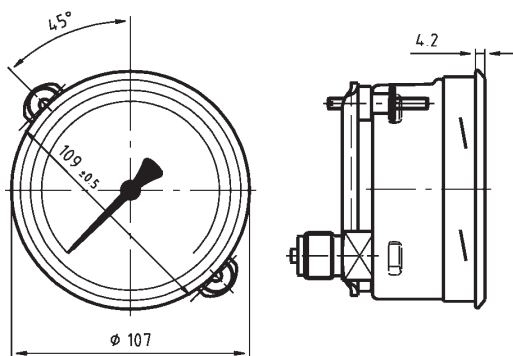
Typ 2065



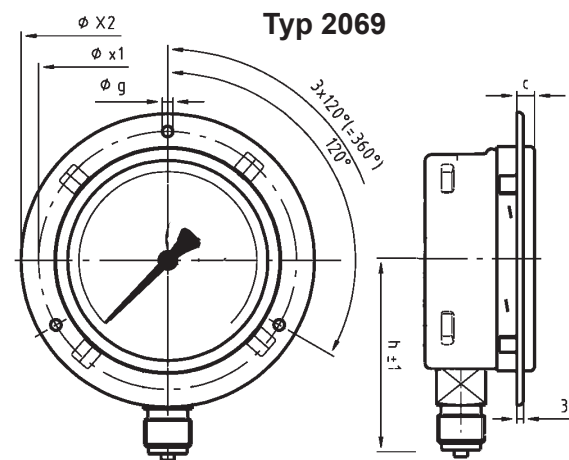
Typ 2067



Typ 2068



Typ 2069



Dim Ø	a	b	b ₁	b ₂	D ₁	D ₂	x1	x2	g	h±1	f	c	kg	G
160	15,5	49,5*	83*	53,5	161	159	178	196	5,8	188	50	10	1,1	G3/8-G1/2

* Från 100 bar b = 65,5 mm och b₁ = 99 mm